

VitaWash Forte

Waschmittel für Walzen und Drucktücher

Waschmittel für die Reinigung von Drucktüchern und Walzen im Bogenoffset. Es ist insbesondere für den Lebensmittelverpackungsdruck einsetzbar und eignet sich vor allen Dingen gut für den Einsatz in automatischen Waschanlagen.

Anwendung

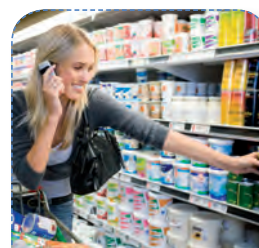
- auf Basis aliphatischer Kohlenwasserstoffe
- Flammpunkt > 62°C
- aromatenfrei und korrosionsinhibiert
- verstärktes Reinigungs- und Farblösevermögen
- besonders sparsam im Verbrauch
- spontane Emulsionsbildung und hohe Emulsionsstabilität
- besonders gut geeignet zum Anlösen von Papierstrich
- verbessertes Ablaufverhalten in den Abflurwannen von Gummituchwascheinrichtungen
- rückstandslos mit Wasser zu entfernen




Eigenschaften

Das Programm der Waschanlage muss auf das Waschmittel abgestimmt werden. Bei der Handwäsche wird VitaWash Forte pur oder mit Wasser gemischt eingesetzt. Anschließend mit ausreichend Wasser nachreinigen, bis die angelösten Verschmutzungen und Waschmittelrückstände entfernt sind.

VitaWash Forte ist für die Anwendung in Maschinen der Hersteller Heidelberg, manroland, KBA Planeta, Baldwin, Technotrans und Oxy-Dry freigegeben. Es ist von ISEGA auf Unbedenklichkeit geprüft und somit bei bestimmungsgemäßem Einsatz für den Lebensmittelverpackungsdruck geeignet.

Hinweise



-  20 Liter Kanister
-  200 Liter Fass
-  1.000 Liter Container

VitaWash Forte ist nach EG-Richtlinie 1999/45/EG - in der aktuellen Version - eingestuft und gekennzeichnet. VitaWash Forte ist kein Gefahrgut im Sinne der nationalen und internationalen Transportvorschriften.

Alle unsere Produktinformationen finden Sie bei uns im Internet unter www.boettcher-systems.com. Klicken Sie rein, profitieren Sie von unserem Onlineangebot und erfahren Sie mehr über unsere Produkte und Leistungen.

Felix Böttcher GmbH & Co. KG

Zentrale und Hauptwerk

Stolberger Str. 351 -353
50933 Köln
Telefon (02 21) 49 07-1
Telefax (02 21) 49 07- 435
koeln@boettcher-systems.com

Geschäftsstelle Köln

Hansekai,
Hafenbecken 4a
50735 Köln - Niehl
Telefon (02 21) 27 04 08 - 0
Telefax (02 21) 27 04 08 -11
gs-koeln@boettcher-systems.com

Geschäftsstelle Hannover

Berliner Allee 51
30855 Langenhagen
Telefon (05 11) 78 09 95 0
Telefax (05 11) 78 09 95 29
hannover@boettcher-systems.com

Böttcher Österreich

Neudorferstr. 108, Top 2
2353 Guntramsdorf
Tel. +43 (0) 22 36/860 701
Fax +43 (0) 22 36/860 701 50
office@boettcher.at

Böttcher Schweiz

Bösch 53
6331 Hünenberg ZG
Tel. +41 (0) 41/784 11 11
Fax +41 (0) 41/784 11 12
office.ch@boettcher-systems.com

Geschäftsstelle Berlin

Ullsteinstr. 108
12109 Berlin
Telefon (030) 70 07 59-0
Telefax (030) 70 07 59-12
berlin@boettcher-systems.com

Geschäftsstelle Frankfurt

Klingenweg 8
60388 Frankfurt/Main
Telefon (0 61 09) 27 24
Telefax (0 61 09) 2 19 94
frankfurt@boettcher-systems.com

Geschäftsstelle München

Königsberger Str. 7
85386 Eching / Kreis Freising
Telefon (0 89) 3 19 74 60
Telefax (0 89) 3 19 32 74
muenchen@boettcher-systems.com

Europa:

Frankreich
Großbritannien
Italien
Litauen
Niederlande
Polen
Russland
Schweden
Slowakische Republik
Spanien
Tschechische Republik
Türkei
Ungarn

Übersee:

Argentinien
Australien
Brasilien
China
Hongkong
Indien
Indonesien
Japan
Kanada
Korea
Malaysia
Mexiko
Singapur
Taiwan, Thailand
USA

Werk Leipzig

Schönbachstr. 91
04299 Leipzig
Telefon (03 41) 863 83-0
Telefax (03 41) 863 83-90
leipzig@boettcher-systems.com

Geschäftsstelle Hamburg

Adlerstr. 49
25462 Rellingen
Telefon (0 41 01) 37 34-0
Telefax (0 41 01) 37 34-20
hamburg@boettcher-systems.com

Geschäftsstelle Stuttgart

Max-Eyth-Str. 16
71 732 Tamm
Telefon (0 71 41) 6 09 15
Telefax (0 71 41) 60 55 79
stuttgart@boettcher-systems.com

Diese techn. Information dient der Beratung unserer Kunden. Wir stellen darin allgemeine Erfahrungen und Laboruntersuchungen dar. Die Übertragbarkeit auf den konkreten Anwendungsfall unterliegt jedoch vielfältigen Faktoren, die sich unserem Einfluss entziehen. Wir bitten daher um Verständnis, dass daraus keine Ansprüche abgeleitet werden können.