

VitaClean R

Intensivreiniger

Zur intensiven Reinigung von Farbwalzen und Drucktüchern bei schnellem Farbwechsel; sowohl manuell als auch in automatischen Farbwalzen-Wascheinrichtungen einsetzbar. Auch zur Reinigung von Metalloberflächen, Riffelbodenblechen und den Seitenwänden der Druckmaschine sowie bei Leitwalzen anwendbar.

Es ist insbesondere für den Lebensmittelverpackungsdruck geeignet.

Anwendung

- regelmäßige Anwendung verhindert Verglättung von Walzen und Drucktüchern
- wasserlöslich, aromaten- und CKW-frei
- porentiefe Reinigung der Walzen-Drucktuchoberfläche
- entfernt eingetrocknete Farbreste und andere Verschmutzungen
- auch zur Reinigung von UV- und Hybridfarben geeignet
- Achtung: kann Druckplatten angreifen

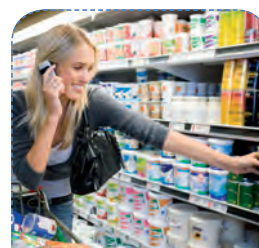
Eigenschaften

Es ist von ISEGA auf Unbedenklichkeit geprüft und somit bei bestimmungsgemäßem Einsatz für den Lebensmittelverpackungsdruck geeignet.

Manuelle Walzenreinigung: Nach kurzem Vorwaschen mit einem Böttcher- Walzenwaschmittel VitaClean R auf die Walzen auftragen und bei Leerlauf in der Maschine einige Minuten einwirken lassen. Danach mit demselben Böttcher-Walzenwaschmittel oder Wasser nachwaschen. Bei hartnäckiger Verschmutzung VitaClean R länger einwirken lassen.

Automatische Walzenreinigung: Nach dem normalen Waschprogramm für die Walzenreinigung das Programm für den Farbwechsel starten. Bei der Anwendung sind geeignete Schutzhandschuhe und Schutzbrille zu tragen. VitaClean R ist für den Einsatz als Sonderreinigungsmittel in der Farbwalzen-Wascheinrichtung der manroland gelistet.

Hinweise





- 1 Liter Flasche
- 20 Liter Kanister

Gebinde

VitaClean R ist nach EG-Richtlinie 1999/45/EG- in der aktuellen Version - eingestuft und gekennzeichnet. VitaClean R ist kein Gefahrgut im Sinne der nationalen und internationalen Transportvorschriften.

Kennzeichnung

Alle unsere Produktinformationen finden Sie bei uns im Internet unter www.boettcher-systems.com. Klicken Sie rein, profitieren Sie von unserem Onlineangebot und erfahren Sie mehr über unsere Produkte und Leistungen.

Felix Böttcher GmbH & Co. KG

Zentrale und Hauptwerk

Stolberger Str. 351 -353
50933 Köln
Telefon (02 21) 49 07-1
Telefax (02 21) 49 07- 435
koeln@boettcher-systems.com

Geschäftsstelle Köln

Hansekai,
Hafenbecken 4a
50735 Köln - Niehl
Telefon (02 21) 27 04 08 - 0
Telefax (02 21) 27 04 08 -11
gs-koeln@boettcher-systems.com

Geschäftsstelle Hannover

Berliner Allee 51
30855 Langenhagen
Telefon (05 11) 78 09 95 0
Telefax (05 11) 78 09 95 29
hannover@boettcher-systems.com

Böttcher Österreich

Neudorferstr. 108, Top 2
2353 Guntramsdorf
Tel. +43 (0) 22 36/860 701
Fax +43 (0) 22 36/860 701 50
office@boettcher.at

Böttcher Schweiz

Bösch 53
6331 Hünenberg ZG
Tel. +41 (0) 41/784 11 11
Fax +41 (0) 41/784 11 12
office.ch@boettcher-systems.com

Geschäftsstelle Berlin

Ullsteinstr. 108
12109 Berlin
Telefon (030) 70 07 59-0
Telefax (030) 70 07 59-12
berlin@boettcher-systems.com

Geschäftsstelle Frankfurt

Klingenweg 8
60388 Frankfurt/Main
Telefon (0 61 09) 27 24
Telefax (0 61 09) 2 19 94
frankfurt@boettcher-systems.com

Geschäftsstelle München

Königsberger Str. 7
85386 Eching / Kreis Freising
Telefon (0 89) 3 19 74 60
Telefax (0 89) 3 19 32 74
muenchen@boettcher-systems.com

Europa:

Frankreich
Großbritannien
Italien
Litauen
Niederlande
Polen
Russland
Schweden
Slowakische Republik
Spanien
Tschechische Republik
Türkei
Ungarn

Übersee:

Argentinien
Australien
Brasilien
China
Hongkong
Indien
Indonesien
Japan
Kanada
Korea
Malaysia
Mexiko
Singapur
Taiwan, Thailand
USA

Werk Leipzig

Schönbachstr. 91
04299 Leipzig
Telefon (03 41) 863 83-0
Telefax (03 41) 863 83-90
leipzig@boettcher-systems.com

Geschäftsstelle Hamburg

Adlerstr. 49
25462 Rellingen
Telefon (0 41 01) 37 34-0
Telefax (0 41 01) 37 34-20
hamburg@boettcher-systems.com

Geschäftsstelle Stuttgart

Max-Eyth-Str. 16
71 732 Tamm
Telefon (0 71 41) 6 09 15
Telefax (0 71 41) 60 55 79
stuttgart@boettcher-systems.com

Diese techn. Information dient der Beratung unserer Kunden. Wir stellen darin allgemeine Erfahrungen und Laboruntersuchungen dar. Die Übertragbarkeit auf den konkreten Anwendungsfall unterliegt jedoch vielfältigen Faktoren, die sich unserem Einfluss entziehen. Wir bitten daher um Verständnis, dass daraus keine Ansprüche abgeleitet werden können.