



Alles aus einer Hand

Waschmittel • Feuchtmittelzusätze

Druckhilfsmittel • Waschliese

Feuchtmittel



Böttcher hat in der Entwicklung von Feuchtwalzen eine weit reichende Erfahrung. Auf diesen Kenntnissen basierend ist eine neue Generation von Feuchtmitteln mit sehr weitem Anwendungsspektrum für alle Offsetdruckmaschinen entstanden. Gemäß der Böttcher-Leitlinie „Systems ►► Printing“ sind die Feuchtmittel auf die verschiedenen Materialien der Druckmaschine abgestimmt und entsprechen den Vorgaben der Druckmaschinenhersteller.

Feuchtmittel für den Bogenoffsetdruck mit Alkohol

BöttcherFount	Dosierung %	Wasserhärte (°dH)	pH-Wert	Freigaben				Anwendungshinweise
				KBA	manroland	Heidelberg	ISEGA	
S-3010	2 - 3	4 - 25	4,9 - 5,2	X	X	X		Standard-Feuchtmittelzusatz für alle Maschinen
S-3010+	2 - 3	5 - 20	4,8 - 5,0	X	X	X		Standard-Feuchtmittelzusatz, für alle Maschinen
S-3011	2	5 - 25	4,5 - 4,9					Verstärkter Plattenschutz, sehr gut für Metallic-Farben
S-3021	2 - 3	0 - 8	4,5 - 4,9					Verstärkter Plattenschutz, sehr gut für Metallic-Farben, Weichwasserversion
S-3012	2 - 3	0 - 25	4,5 - 5,2					Für alle Maschinentypen, insbesondere japanische Maschinen mit Kupferwalzen, für hartes und weiches Wasser
VitaFount Gold	2 - 3	5 - 20	4,8 - 5,2	X	X	X	X	Insbesondere einsetzbar für Lebensmittelverpackungsdruck, speziell geeignet für den Druck mit Metallic-Farben sowie für UV- und Hybridfarben

Alle genannten Feuchtmittelzusätze sind korrosionsinhibiert.

Feuchtmittel für Alkoholreduzierung im Bogenoffset

BöttcherFount S-3007 K

Auch für alkoholfreien Druck. Ebenso geeignet für Maschinen japanischer Hersteller mit Kupferwalzen. Stark reduzierter Papierstrichaufbau auf Farbwalzen und Gummituch. Sehr gute Farbtrocknung bei matt gestrichenen Papieren und nichtsaugenden Substraten. Gut einsetzbar für UV-Farben, Sonderfarben und besonders Metallpigmentfarben. Auch für reines Osmose-Wasser geeignet.



BöttcherFount S-3007 N

Für Endlosformulardruck, speziell zur starken Alkoholreduzierung und alkoholfreiem Druck, pH-neutral. Weniger Schmutzaufbau auf Drucktuch und Gegendruckzylinder im nichtdruckenden Randbereich. Sehr gut geeignet für LED-UV-Farben.



BöttcherFount	Dosierung %	Wasserhärte (°dH)	pH-Wert	Freigaben				Anwendungshinweise
				KBA	manroland	Heidelberg	ISEGA	
S-3006	3 - 4	0 - 15	4,8 - 5,3	X	X	X	X	IPA-Reduzierung 2-5% oder IPA-frei, auch für Maschinen mit Kupferwalzen
S-3007	4	0 - 15	4,9 - 5,5	X	X	X	X	Für IPA-freien Druck auf Heidelberg, KBA und manroland Maschinen
S-3007 K	4	0 - 15	4,8 - 5,2	X	X	X	X	Wie S-3007, auch geeignet für japanische Maschinen mit Kupferwalzen
S-3007 N	4	0 - 15	6,3 - 7,0	X	X	X		pH-neutral, daher gute oxidative Trocknung, wenig Strichaufbau; geeignet für LED- / LE- u. H-UV

Alle genannten Feuchtmittelzusätze sind korrosionsinhibiert.

Feuchtmittel für den Zeitungsdruck

BöttcherFount N-1004 G

Für den Zeitungsdruck, geeignet für alle Maschinen- und Feuchtwerkstypen.

BöttcherFount N-1008

Für Zeitungsdruckmaschinen mit Sprühfeuchtwerken, reduzierte Wasserführung, weniger Farbverbrauch, höhere Farbdichte, reduzierte Anlaufmaku- latur, weniger Restfeuchte im Papier.



BöttcherFount	Dosierung %	Wasserhärte (°dH)	pH-Wert	Freigaben		Anwendungshinweise
				KBA	manroland	
N-1004	2 - 3	5 - 20	4,9 - 5,1	X	X	Für Sprühfeuchtwerke
N-1004 B	2 - 3	5 - 20	4,8 - 5,0	X	X	Für Sprühfeuchtwerke, für kurze Feuchtwerke
N-1004 G	2 - 3	5 - 20	4,8 - 4,9	X	X	Für Turbofeuchtwerke und Sprühfeuchtwerke
N-1006	2 - 3	5 - 20	5,0 - 5,2			Wie N-1004, mit verstärkter Konservierung
N-1006 G	2 - 3	5 - 20	4,7 - 4,9	X	X	Wie N-1004 G, mit verstärkter Konservierung, sehr gut geeignet für den Einsatz auf Kompaktmaschinen
N-1008	2 - 3	0 - 20	4,9 - 5,3			Für Sprühfeuchtwerke, reduzierte Wasserführung

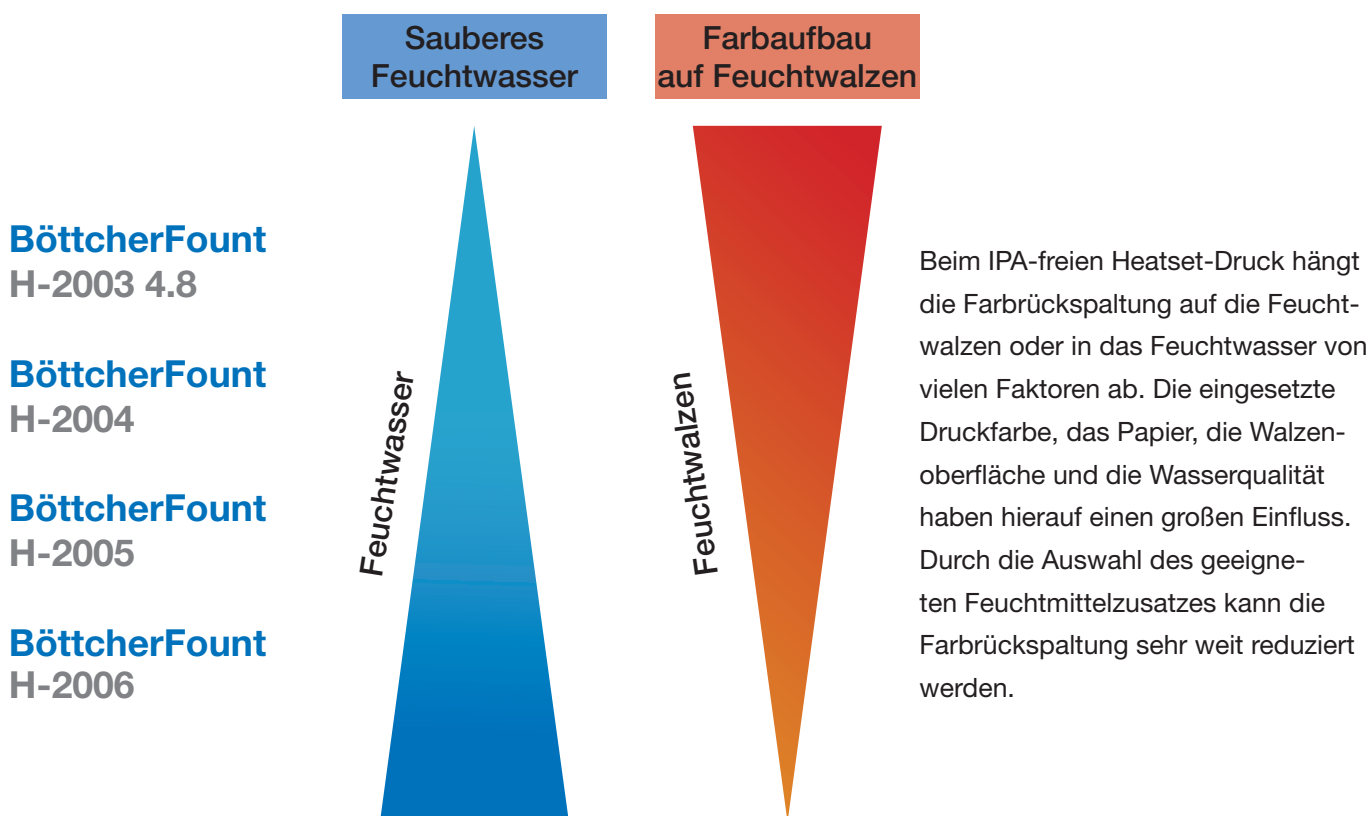
Alle genannten Feuchtmittelzusätze sind korrosionsinhibiert.

Feuchtmittel für den Heatset-Druck

Unsere BöttcherFount Heatset-Feuchtmittelzusätze sind für den alkoholfreien Druck auf allen Heatset-Druckmaschinen einsetzbar. Die Produkte erfüllen die Prüfkriterien der FOGRA und die Vorgaben für den Blauen Engel. Stark reduzierter Papierstrichaufbau auf den Farbwalzen.

BöttcherFount	Dosierung %	Wasserhärte (°dH)	pH-Wert	Freigaben		Anwendungshinweise
				KBA	manroland	
H-2003 4.8	2 - 3	5 - 15	4,8 - 5,0	X	X	Hält das Feuchtwasser sehr sauber
H-2004	2 - 3	5 - 15	4,8 - 5,0	X	X	Weniger Farbrückspaltung auf die Feuchtwalzen
H-2005	2 - 3	5 - 15	4,8 - 5,0	X	X	Stark reduzierte Farbrückspaltung auf die Feuchtwalzen
H-2006	2 - 3	5 - 15	4,8 - 5,0	X	X	Universell auf allen Maschinen einsetzbar, verlängerte Waschintervalle

Alle genannten Feuchtmittelzusätze sind korrosionsinhibiert.





Systems ►► Maintenance

Feuchtwasser-Additive

Böttcherin IPA

Isopropylalkohol von hoher Reinheit und Qualität (min. 99,8 %) als Zusatz zum Feuchtwasser.

BöttcherPro Calcit

Aufhärtungsmittel auf Calciumbasis für den Einsatz mit Osmose-Anlagen. Anwendungskonzentration 0,5 % ergibt eine Wasserhärte von 10° dH.

BöttcherPro Magnesit

Aufhärtungsmittel auf Magnesiumbasis, für den Einsatz mit Osmose-Anlagen. Anwendungskonzentration 0,5 % ergibt eine Wasserhärte von 10° dH. Weniger Verkeimung in der Feuchtwasser-Aufbereitungsanlage.



BöttcherPro Slimex

Neuartiger Reiniger für Feuchtwasserkreislaufsysteme zum Entfernen von Biofilmen im Feuchtwassertank und in den Leitungen. Das Produkt ist pH-neutral und hat keinen störenden Einfluss auf den Druckprozess. Keine Schaumbildung, geeignet für Bogen-, Heatset- und Zeitungsmaschinen. Verkürzter Zeitaufwand bei der Reinigung des Feuchtwassersystems, weniger Entsorgung. Durch sporadische Zugabe zum Feuchtwasser kann die Bildung von Biofilmen erheblich reduziert werden.

Böttcherin Ecosol

Reiniger für Feuchtwasserkreisläufe, insbesondere zum Entfernen von starken Farbverschmutzungen in den Rohrleitungen. Auch als Universal-Maschinenreiniger geeignet. Löst auch angetrocknete Farbreste an.

Waschmittel

Die Reinigung von Drucktüchern, Walzen und Gegendruckzylindern moderner Bogenoffset-Druckmaschinen erfolgt mittels automatischer Waschanlagen unterschiedlicher Bauart. Waschmittel von Böttcher sind speziell auf diesen Einsatzzweck abgestimmt. Sie zeichnen sich durch gute Reinigungswirkung und hohe Zuverlässigkeit aus. Die Produkte sind geprüft und von Maschinenherstellern freigegeben.

Standard-Waschmittel beim Einsatz konventioneller Farben

	Böttcherin	Flammpunkt °C	Wasser- mischbar	Aromaten- gehalt %	Korrosions- inhibiert	Freigaben				Anwendungshinweise
						KBA	manroland	Heidelberg	ISEGA	
automatische Reinigung	Aquilo	ca. 64	ja	< 1	ja	X	X	X	X	Premium-Waschmittel, spontan emulgierend, löst Papierstrich
	Ventana	ca. 64	ja	< 1	ja	X	X	X	X	Verbessertes Farblösevermögen, spontan emulgierend, löst Papierstrich
	Twister	ca. 63	ja	< 1	ja	X	X	X	X	Standard-Waschmittel, spontan emulgierend
	Mistral	ca. 64	ja	< 1	ja	X	X	X	X	Sehr gutes Ablaufverhalten in Bürstenwaschanlagen
	Solano	ca. 63	ja	< 1	ja	X	X	X	X	Universell einsetzbar, spontan emulgierend, höhere Waschkraft
	Blau	ca. 63	nein	< 1	nein	X	X	-	X	Walzenwaschmittel, nicht wassermischbar
	Lavanta	ca. 63	ja	< 1	ja	X	X	-	-	Mikro-Emulsion für Zeitungsmaschinen
	60-F	ca. 63	ja	< 1	ja	X	X	X	X	Filtrationsfähig, für Bogenoffsetmaschinen
manuelle Reinigung	GTW	ca. 43	ja	< 1	ja	-	-	-	-	Drucktuchwaschmittel für manuelle Reinigung, wassermischbar
	Offset-4015	ca. 45	ja	< 20	ja	-	-	-	-	Für die manuelle Reinigung von Drucktüchern, Walzen und Druckplatten
	Grün	-4	nein	< 1	nein	-	-	-	-	Reiniger für Plastik-, Metall-, Gummi-, Glasoberflächen

Böttcherin Twister

Universalwaschmittel, sehr gutes Ablaufverhalten in automatischen Waschanlagen, spontane Emulsionsbildung, geeignet für WashStar.
Auch sehr gut einsetzbar für die Handwäsche im Zeitungsbereich

Böttcherin Mistral

Universalwaschmittel mit spontaner Emulsionsbildung und verstärkter Reinigungskraft, sehr gutes Ablaufverhalten in Waschanlagen mit Bürstenwalzen

Böttcherin Aquila

Universelles Premium-Waschmittel für konventionelle Farben mit erhöhter Waschleistung. Spontane Emulsionsbildung. Für automatische Gummituch- und Walzenwaschanlagen.

VOC-freie Waschmittel beim Einsatz konventioneller Farben

In Europa gelten Reinigungsmittel als VOC-frei, wenn die organischen Lösemittelanteile bei 20 °C einen Dampfdruck unter 0,01 kPa (0,1 mbar) haben.

Böttcherin	Flammpunkt °C	Aromaten- gehalt %	Korrosions- inhibiert	Freigaben					Anwendungshinweise
				KBA	manroland	Heidelberg	Baldwin	ISEGA	
Twister CS	ca. 103	< 1	ja	X	X				für automatische Waschanlagen in Zeitungsmaschinen
Solano CS	ca. 102	< 1	ja	X			X		Bevorzugt in Zeitungsmaschinen, löst auch Papierstrich
C-29	ca. 102	< 1	ja	X	X	X	X	X	VOC-freies Waschmittel im Bogenbereich
Lavanta non-VOC	ca. 102	< 1	ja						VOC-freie Mikro-Emulsion für Zeitungsmaschinen
Solano HS	ca. 126	< 1	ja	X	X		X		Premium-Waschmittel für Heatset- Maschinen, Verdampfungsfaktor 1,7
Twister HS	ca. 117	< 1	ja	X	X		X		Standardwaschmittel für Heatset- Maschinen, Verdampfungsfaktor 1,3
100-F WEB	ca. 100	<1	ja	X	X		X		Filtrierbares Waschmittel in Zeitungsmaschinen
Feboclean BIO-3	ca. 180	< 1	ja	X	X	X	X	X	auf Basis pflanzlicher Rohstoffe, sehr geringe Verdunstung

Alle VOC-freien Waschmittel sind wassermischbar.

Böttcherin Twister CS

VOC-freies Waschmittel mit spontaner Emulsionsbildung, für automatische Drucktuchwaschanlagen in Zeitungsdruckmaschinen. Freigabe für Baldwin-Waschanlagen. Aufgrund der guten Emulsionsstabilität ist es auch optimal zur manuellen Reinigung verwendbar.

Böttcherin 100-F WEB

Filtrierbares, VOC-freies Waschmittel mit sehr langsamer Verdunstung. Sehr gute Benetzung von Bürstenwalzen und hohe Waschleistung, insbesondere für Context-Bürstenwaschanlagen geeignet.



Böttcherin Lavanta

Waschmittel auf Basis einer Mikro-Emulsion für automatische Waschanlagen im Rollenoffset. Besonders geeignet für Waschanlagen, die eine stabile Emulsion benötigen, wie Baldwin Impact@flex und Techniweb. Das Produkt enthält Wasser und löst Papierstrich an.

Böttcherin Solano HS

Waschmittel für automatische Waschanlagen in Heatset-Maschinen mit erhöhter Waschleistung. Die Verdunstungscharakteristik ermöglicht kürzeste Waschzeiten und reduziert damit die Waschmakulatur. (Untere Explosionsgrenze 40 g/m³, Verdampfungsfaktor 1,7)

UV-Waschmittel

Böttcherin	Flammpunkt °C	Walzen			Wassermischbar	Freigaben				Anwendungshinweise
		Konventionell	Mischbetrieb	UV-Betrieb		KBA	manroland	Heidelberg	Baldwin	
Feboclean UV	70		X	X	ja			X		Universal UV-Waschmittel
Offset-UV	82		X	X	ja		X	X		UV-Waschmittel, erhöhte Waschkraft
Offset-UV XL	83		X	X	ja		X	X		UV-Waschmittel, weniger Plattenangriff, sehr gutes Farblösevermögen
UV-60	85	X	X	X	ja		X	X		Auch für konventionelle Farben
UV-60 S	70		X	X	kurz	X	X	X	X	Freigabe für KBA- und Baldwin-Waschanlagen, weniger Plattenangriff
UV-Elettra	70		X	X	kurz	X	X			Für Elettra-Waschanlagen
UV-Chameleon	79		X	X	ja	X	X	X	X	Geeignet für Mischbetrieb, auch für LED, LE-UV und H-UV-Farben
UV-30	31		X	X	ja					UV-Waschmittel für manuelle Drucktuch-Reinigung
Flexo-UV	82		X	X	ja					Für Flexo-Sleeves und Rasterwalzen im UV-Druck

Böttcherin Offset-UV XL

UV-Waschmittel mit verstärkter Reinigungskraft. Sehr gutes Farblösevermögen, porentiefe Reinigung.

Böttcherin UV-Chameleon

Besonders geeignet für KBA-Maschinen mit Baldwin-Waschanlagen, für Bürsten- und Tuchwaschanlagen. Für Kombidruck mit konventionellen und UV-Farben. Sehr gute Lösekraft für LED-, LE-UV und H-UV-Farben.



Spezialreiniger

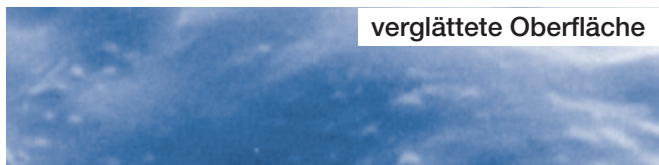
Bei hartnäckigen Verschmutzungen werden neben den Waschmitteln noch spezielle Intensivreiniger für die gelegentliche Anwendung eingesetzt. Der Kontakt mit Druckplatten und Kunststoffteilen ist zu vermeiden.

Böttcherin EG-20

Entglätter und Regenerierer mit verstärkter Farblösekraft, schneller Trocknung, zum Entfernen von angetrockneten Farbbreständen und Verschmutzungen auf Drucktüchern.



saubere Oberfläche



verglättete Oberfläche

Die Verglättung von Gummioberflächen resultiert aus der Ablagerung verschiedener Stoffe in die Struktur der Oberfläche von Walzen und Drucktuch. Diese Schmutzpartikel werden bei der normalen Reinigung nicht entfernt und erfordern eine Behandlung mit besonderen Reinigungsmitteln, wie Entglättern oder speziellen Reinigungs- und Pflegepasten.

Böttcherin FR-1000

Feuchtwalzenreiniger für Filmfeuchtwerke zur gelegentlichen Zwischenreinigung bei Farbaufbau auf Tauch- oder Dosierwalzen. Aceton-frei und nicht wassermischbar. Keine Anreicherung im Feuchtwasser.



Böttcherin	Einsatz			Flammpunkt °C	Wassermischbar	Aromatengehalt	Anwendungshinweise
	Drucktuch	Walze					
		Konventionell	Mischbetrieb				
EG-20	X			< 0	kurz	< 1	Entglätter, schnellflüchtig
EG-UV	X			< 0	nein	< 1	Entglätter für UV-Farben, nur für EPDM-Walzen und Drucktücher
GR	X			< 0	nein	< 50	Drucktuchregenerierer und Farblöser
FR-1000		X		< 0	nein	< 1	Feuchtwalzenreiniger für Filmfeuchtwerke



Wasserbasierende Reiniger

Böttcherin	Einsatz			Flammpunkt °C	Wassermischbar	Aromatengehalt	Anwendungshinweise	
	Drucktuch	Walze						
		Konventionell	Mischbetrieb					UV-Betrieb
Aquasol				n.a.	ja	0	Reiniger für Anilox-Walzen in Lackwerken, löst angetrocknete Farbe und Lack	
Puridamp		X	X	X	83	ja	0	Feuchtwalzenreiniger, sofortige Benetzung der Walze nach dem Reinigen
Ecosol	X	X	X	X	83	ja	0	Universalreiniger für Maschinenteile und Boden, auch zum Reinigen des Feuchtsystems
BöttcherPro AR		X	X	X	n.a.	ja	0	Tiefenreiniger für Farbwalzen, für den schnellen Farbwechsel

BöttcherPro AR

Wässriger alkalischer Reiniger mit einem weiten Anwendungsbereich und einem starken Farblösevermögen von angetrockneten Farbresten und anderen Verschmutzungen.



Böttcherin Puridamp

Wässriger Reiniger für Feuchtwalzen. Alternative zu leichtflüchtigen und leichtentzündbaren Reinigern. Geschlossener Wasserfilm auf Feuchtwalzen. Für alle Werkstoffe geeignet. Für konventionelle, UV-, HUV- und LED-UV-Farben, für Metallic- und Sonderfarben



Böttcherin Ecosol

Wässriger alkalischer Universalreiniger für Druckmaschinen, Seitenwände und Fußboden. Starkes Farblösevermögen, auch für angetrocknete Farbreste und andere Ölverschmutzungen. Der angelöste Schmutz wird vollständig vom Lappen aufgenommen.



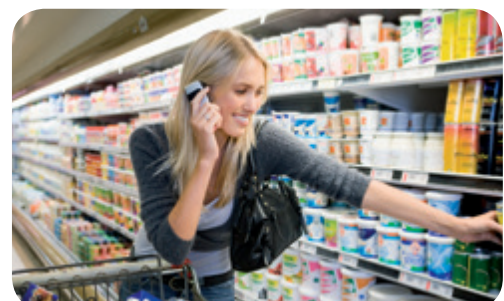
Böttcherin Aqualux

Wasserglätter für automatische Gummituchwaschanlagen. Der Zusatz von 5 % zum Waschwasser verbessert die Reinigungswirkung des Waschmittels, das Drucktuch wird streifenfrei sauber. Verhindert Ablagerungen im Wassertank.

Vita-Produktserie

Unter dem Markennamen „Vita“ hat Böttcher für alle Druckverfahren Produkte entwickelt, die von unabhängigen wissenschaftlichen Instituten auf ihre Unbedenklichkeit beim Lebensmittelverpackungsdruck geprüft und zertifiziert wurden.

Produktart	Produkte	Freigaben				Anwendungshinweise
		KBA	manroland	Heidelberg	ISEGA	
Standardwaschmittel	VitaWash S	X	X	X	X	Wassermischbares Universalwaschmittel für manuelle und automatische Reinigung, spontane Emulsionsbildung
	VitaWash Forte	X	X	X	X	Wassermischbares Universalwaschmittel, spontane Emulsionsbildung, gutes Ablaufverhalten
	VitaWash Ultra	X	X	X	X	Wassermischbares Universalwaschmittel, verstärkte Lösekraft, auch für Papierstrichbestandteile
	VitaWash non-VOC	X	X	X	X	Umweltfreundliches, im Gebrauch äußerst sparsames, wassermischbares Universalwaschmittel
	VitaWash UV-Chameleon	X	X	X	X	UV-Waschmittel, auch geeignet für den Einsatz im Mischbetrieb (konventionell/UV), auch für LED-, LE-UV- und H-UV-Farben
	VitaWash UV		X	X	X	Waschmittel für UV-Druck, geringer Verbrauch, hohe Waschkraft
	VitaWash UV-S	X	X		X	Waschmittel für UV- und Hybridfarben, hohe Waschleistung, für KBA-Maschinen mit Baldwin-Waschanlage
Feuchtmittel-zusätze	VitaFount AlcoFree / AlcoFree Plus	X	X	X	X	Feuchtmittelzusatz für alkoholreduzierten (unter 5 %) bzw. alkoholfreien Druck
	VitaFount Gold	X	X	X	X	Feuchtmittelzusatz speziell zum Einsatz mit metallpigmentierten Druckfarben
Spezial-reiniger	VitaClean R				X	Wässriger alkalischer Reiniger für Farbreste und hartnäckige Verschmutzungen
	VitaClean C				X	Wässriger alkalischer Reiniger für wasserbasierende Flexodruckfarben und wässrige Dispersionslacke





Systems ►► Maintenance

Walzenpflegemittel

Auf den Walzen bilden sich während des Druckprozesses Ablagerungen aus Papierstrich und Druckfarbenbestandteilen. Dadurch kommt es zur Verglättung der Walzenoberfläche. Die Folgen sind schlechte Farbübertragung und Blanklaufen der Farbwalzen. Böttcher empfiehlt die wöchentliche Tiefenreinigung der Walzen mit speziellen Reinigungspasten. Dadurch erhöht sich die Lebensdauer der Walzen, und eine gleichbleibende Druckqualität wird sichergestellt.

BöttcherPro Calciumfix

Reinigungsgel zum Entfernen schwerlöslicher Kalkbeläge von den Farbwalzen. In der praktischen 500 g-Tube.



BöttcherPro Cleanfix

Reinigungspaste für Farbwalzen, für den schnellen Farbwechsel, entfernt Farbrückstände porentief. In der praktischen 500 g-Tube.



BöttcherPro Cleanfix-UV

Reinigungsgel für Farbwalzen im UV-Druck, für den schnellen Farbwechsel, entfernt Farbrückstände porentief. In der praktischen 500 g-Flasche.



BöttcherPro Rol-O-Past

Reinigungs- und Regenerierpaste für Farbwalzen zum Entfernen von hartnäckigen Belägen auf älteren Farbwalzen. Anwendung auf ausgebauten Walzen. Geeignet für NBR- und EPDM-Werkstoffe.



Plattenreiniger

BöttcherPro Platefix

Schleifmittelfreier Druckplattenreiniger zum Entfernen von Farbrückständen. Zum Aktivieren der wasserführenden Schicht der Druckplatte.



BöttcherPro Platefix-S

Schleifmittelhaltiger Druckplattenreiniger mit verstärkter Reinigungswirkung.

Walzenschutzmittel

BöttcherPro Protecto

VOC-freies Walzenschutzöl gegen Trockenlauf von Farbwalzen in nicht farbführenden Druckwerken, insbesondere im Rollenoffset beim Druck mit teilbreiter Papierbahn. Verbleibt lange auf der Oberfläche ohne Nebeln oder Spritzen. Auch bei laufender Maschine mittels Sprühflasche und Verlängerungsrohr einfach aufzutragen.



Feboclean WP

Walzenschutzpaste mit sehr guten Schmiereigenschaften für mitlaufende, nichtdruckende Farbwerke. Für den Einsatz im UV-Druck nicht geeignet. In 2 kg-Dose.



Febolube-C

Walzenschutzpaste mit sehr guten Schmiereigenschaften für mitlaufende, nichtdruckende Farbwerke. Auch Farbreste auf den Walzen werden angelöst und entfernt. Nicht geeignet für den Einsatz im UV-Druck. In handlicher 950 g-Dose.



BöttcherPro Rol-O-Gel

Walzenschutzpaste für den UV-Druck auf EPDM-Walzen mit sehr guten Schmiereigenschaften für mitlaufende, nichtdruckende Farbwerke.



Schutzlack

BöttcherPro PRO-tect Sealer




Zur Beschichtung des bedruckten Bogens für die schnelle Weiterverarbeitung, insbesondere bei mattgestrichenen Papieren, auch wenn die darunterliegende Farbe noch nicht durchgetrocknet ist. Notwendig in Maschinen ohne Lackwerk. Sehr schnelle Trocknung, fast unsichtbare Schutzschicht, lichtecht und vergilbungsarm. Keine Rollneigung/Welligkeit bei dünnen Papieren, keine Dimensionsveränderungen des Bedruckstoffes. Verbrauch 0,3-1 g/m²






Druckbestäubungspuder

Die Druckbestäubungspuder von Böttcher basieren auf rein pflanzlicher Stärke. Durch Zusatz von Rieselhilfsmitteln sind die Puder sehr gut fließfähig und die Bildung von Klumpen wird vermieden. Die Puder entsprechen der Branchenvereinbarung für staubarme Druckbestäubungspuder.

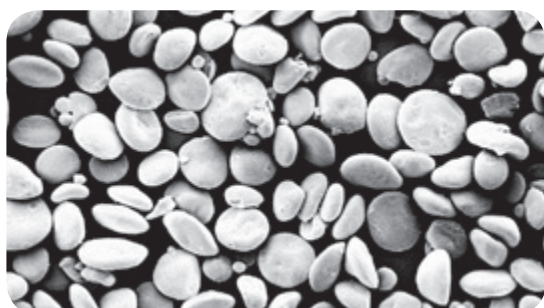
Beschichtete Druckbestäubungspuder werden eingesetzt von Faltkartonherstellern, Wellpappendruckern, Großformat-Bogendruckern mit hoher Farbbelegung, beim Inline-Lackieren mit Dispersionslacken und bei Maschinen mit mehr als vier Druckwerken. Kein Verklumpen, sehr gute Rieselfähigkeit auch bei hoher Luftfeuchtigkeit.

Auszug aus dem Standardprogramm			
BöttcherPro	Körnung	Typ	Anwendung
Silux 15	fein	beschichtet	für Papier < 170 g/m ²
Silux 20	fein / mittel	beschichtet	 für Papier < 300 g/m ²
Silux 30	mittel / grob	beschichtet	 für Karton
Silux 50	grob	beschichtet	 für schweren Karton > 350 g/m ²

Unbeschichtete Druckbestäubungspuder werden eingesetzt für mehrere Durchgänge bei Maschinen mit weniger als vier Druckwerken, Drucken mit Umschlagen, Offline-Lackieren und Laminieren. Sind einfacher auf kleinen Maschinen einsetzbar.

Auszug aus dem Standardprogramm			
BöttcherPro	Körnung	Typ	Anwendung
Silux 20R	fein / mittel	unbeschichtet	 für Papier < 300 g/m ²
Silux 30R	mittel / grob	unbeschichtet	 für Karton
Silux 50R	grob	unbeschichtet	 für schweren Karton > 350 g/m ²

Unsere feinstaubreduzierten Puder werden jährlich von der BG ETEM geprüft und zertifiziert.



Elektronenmikroskopaufnahme von BöttcherPro Silux 30. Die Puderkörner sind rund, dadurch kein Verkratzen der Oberfläche. Größere Kornfraktionen der natürlichen Stärke werden während des Herstellungsprozesses in mehreren Stufen herausgesiebt. Die Feinstaubanteile werden kontinuierlich durch Absaugen entfernt.

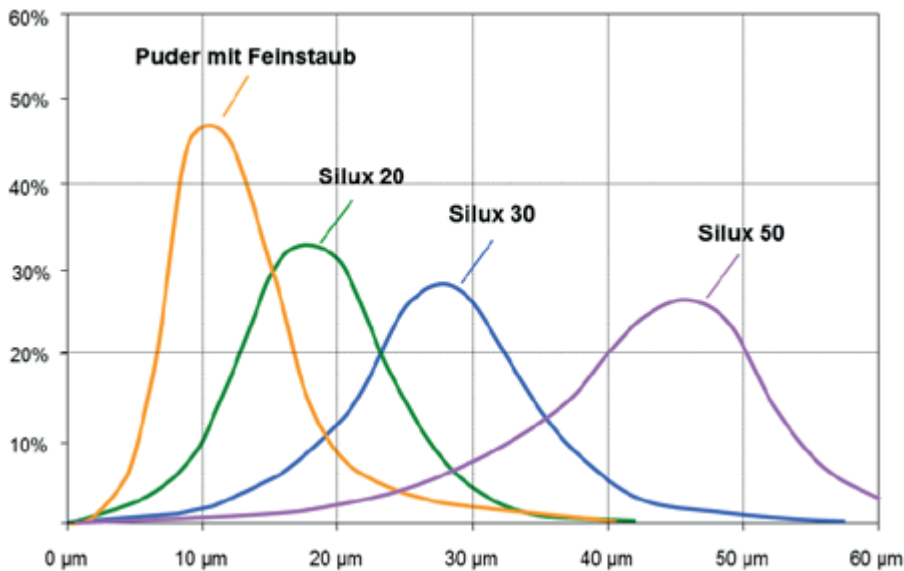
Feinstaub-Partikel unter 10 Mikrometer belasten die Gesundheit der Drucker. Die feinen Partikel sind lungengängig, sie schweben lange in der Luft und werden vom Drucker eingeatmet.



Der Feinstaub setzt sich erst langsam ab und führt zu Verschmutzungen in der Umgebung der Maschine. Feinstaub im Puder trägt nicht zum Druckprozess bei und verursacht nur zusätzliche Kosten.



Starke Verschmutzung im Bereich des Pudergerätes durch Nachfüllen des Puders aus dem Karton.



Korngrößenverteilung von Druckbestäubungspuder. Puder mit hohem Feinstaubanteil verschmutzen die Druckmaschine. BöttcherPro Silux-Puder haben nur einen sehr geringen Feinstaubanteil unter 10 µm.



Einfaches Handling des Puders im anwenderfreundlichen Standbodenbeutel. Durch Schraubkappe verschließbar. Nachfüllen des Puders ohne Verschütten.

Zubehör

Einweghandschuhe

Puderfreie Einweghandschuhe aus PVC mit gutem Kurzzeitschutz gegen Druckchemikalien. Verursachen keine Latex-Allergie.



Schutzhandschuhe

Handschuhe aus Nitrilkautschuk in einer mittelschweren Ausführung. Optimaler Schutz beim Umgang mit Waschmitteln für konventionelle Farben. Innenbeschichtung mit Velours erhöht den Tragekomfort.



Waschflaschen

Aus Kunststoff (1000 ml) mit farbigen Kappen. Set mit 4 Flaschen und 3 zusätzlichen Ersatzkappen pro Karton. Auch für Über-Kopf-Arbeiten bei entferntem Saugrohr einsetzbar.



Messbecher

1-Liter-Messbecher aus Polypropylen-Kunststoff, geeignet für wässrige Produkte und Lösemittel. Mit Skalen in ml und oz.



Aräometer

Handkalibrierte (geeichte) Dichtespindel mit Messzylinder zur Bestimmung des Alkoholgehaltes (IPA) im Feuchtwasser. Hohe Ablesegenauigkeit auch bei niedrigen IPA-Konzentrationen, Bereich von 0 - 15 %. Verlängerte Skala, geeicht auf 15 °C.



Farbspachtel-Set

Kunststoff-Farbspachtel-Set in 4er-Box in den Farben Schwarz, Gelb, Rot und Blau.



Febotex

Einweg-Putztücher mit guter Saugfähigkeit und Reißfestigkeit für die Reinigung von Drucktöchern. Geringe Fusselbildung, keine Störung beim Fortdruck. Erhältlich als gefaltete Einzeltücher oder in Rollenform mit Bodenständler.



BöttcherTex Wipe

Fusselarmes Polyester-Cellulose-Vliesmaterial. Sowohl für wässrige als auch für lösemittelhaltige Reiniger geeignet, hohe Nassreißfestigkeit. Ideal zum Reinigen von glatten Oberflächen wie Glas oder Kunststoff.

1000 Blatt pro Rolle, Abschnittslänge 250 mm



BöttcherFilter BF01

Filter für Royse-Systeme, die häufig bei Heidelberg-, Komori- und manroland-Maschinen eingesetzt werden, bei denen eine Schlauchtülle mit 12 mm Durchmesser leicht an der Rückflussleitung montiert werden kann.

Länge 215 mm, Breite 165 mm



BöttcherFilter BF06

Filter für Technotrans Alpha D in Heidelberg-, Komori-, manroland- und anderen Maschinen. Kann auch in Baldwin-Systemen mit gleichem Anschlussdurchmesser (ca. 25 mm) eingesetzt werden. Länge 225 mm, Breite 215 mm



BöttcherFilter BF23

Filter für Technotrans Beta-System. Länge 470 mm, Breite 350 mm, Öffnung 86 mm. (Nicht zu verwechseln mit Filter BF 28, der eine kleinere Öffnung und andere Abmessungen hat.)



BöttcherFilter BF28

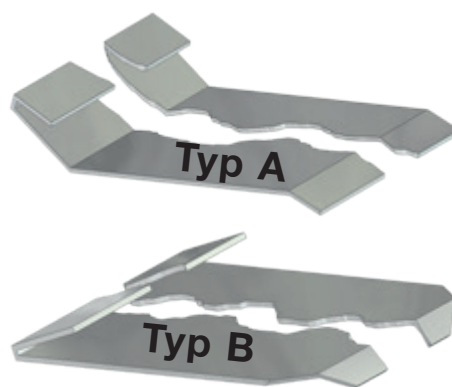
Filter für Technotrans-System.

Länge 450 mm, Breite 350 mm, Öffnung 85 mm.



Farbkastenfolie

Die Böttcher-Farbkastenfolie für Farbdosiersysteme mit exakter Falzqualität und präzisiertem Zuschnitt garantiert eine korrekte Farbzonensteuerung. In verschiedenen Ausführungen erhältlich, auch für UV-Farbe.
Im Karton à 100 Folien.



Mit abgeschrägten Ecken

Farbkastenfolie Karton mit 100 Folien		
Farbkastenfolie Typ A	Abmessungen	Typ / Stärke
Heidelberg Quickmaster 46	358 x 200 mm	Typ A, 190 µm
Heidelberg GTO 52 / SM 52	547 x 200 mm	Typ A, 190 µm
Heidelberg M-Offset	677 x 200 mm	Typ A, 190 µm
Heidelberg SM 72 / SM 74	775 x 232 mm	Typ A, 190 µm
Heidelberg SM 102	1067 x 232 mm	Typ A, 190 µm
Farbkastenfolie Typ B (= Ecken abgeschrägt)	Abmessungen	Typ / Stärke
Heidelberg SM 52	547 x 197 mm	Typ B, 190 µm
Heidelberg CD 74 / SM 74 / XL 75	775 x 229 mm	Typ B, 190 µm
Heidelberg CD 102 / XL 105 / XL 106	1067 x 229 mm	Typ B, 190 µm
Heidelberg XL 162	1673 x 265,5 mm	Typ B, 190 µm
Farbkastenfolie 250 µm für UV	Abmessungen	Typ / Stärke
Heidelberg SM 72 / SM 74	775 x 232 mm	Typ A, 250 µm
Heidelberg SM 102	1067 x 232 mm	Typ A, 250 µm
Heidelberg CD 102 / XL 105 / XL 106	1067 x 228 mm	Typ B, 250 µm



Waschvlies

BöttcherTex-Waschvliese sind an die jeweiligen Anforderungen der verschiedenen Waschanlagentypen angepasst. Modernste Herstellungs- und Konfektionsverfahren gewährleisten eine optimale Qualität. Der Vliesstoff besteht aus Polyester- und Cellulose-Fasern.

BöttcherTex Primera

Wasserstrahlverfestigter Stapelfaser-Vliesstoff mit hoher Reiß-, Reib- und Rupffestigkeit und optimaler Saugfähigkeit zum Einsatz in Drucktuch-Waschanlagen.

BöttcherTex Optima

Wasserstrahlverfestigter Stapelfaser-Vliesstoff mit hoher Reiß-, Reib- und Rupffestigkeit und verbesserter Saugfähigkeit zum Einsatz in Drucktuch-Waschanlagen, insbesondere von KBA Planeta.

BöttcherTex Maxima

Vliesstoff mit spezieller Faserausrichtung und Kalandrierung. Dadurch hohe Reißfestigkeit auch in Querrichtung und optimale Saugfähigkeit bei einer geringen Materialdicke. Höhere Lauflängen, daher weniger Rollenwechsel in der Druckmaschine.

BöttcherTex Optima White

Wasserstrahlverfestigter Stapelfaser-Vliesstoff mit hoher Reiß-, Reib- und Rupffestigkeit und verbesserter Saugfähigkeit zum Einsatz in Drucktuch-Waschanlagen im Zeitungsdruck.

BöttcherTex Minirollen

Auszug aus dem Standardprogramm BöttcherTex Minirollen (Lauflänge in m)

Druckmaschine	Breite	Primera	Optima	Maxima
Heidelberg SM/GTO 52	540 mm	8 m		10,2 m
Heidelberg SM 74	760 mm	8 m		11 m
Heidelberg SM 74-CD / 75 XL	765 mm	13 m		17 m
Heidelberg SM 105 XL / 106 XL	1075 mm	13 m		16 m
KBA Rapida 105	1070 mm		15 m	
Komori Lithrone 40	1050 mm		8 m	

BöttcherTex Maxirollen



BöttcherTex Maxirollen (Länge 500 m)			
BöttcherTex	Mögliche Breite in mm	BöttcherTex	Mögliche Breite in mm
Primera	533 - 2860	Optima-White	533 - 2840
Optima	533 - 2280	Impress	533 - 1660
Maxima	533 - 1660		

Das Vliesmaterial wird nach unseren Spezifikationen gefertigt. In unserem Werk werden die Jumborollen auf Wickelanlagen in Maxi- und Minirollen konfektioniert.



BöttcherTex Wickelstand

Motorbetriebener oder manueller Wickelstand für die Eigenkonfektion von Minirollen aus 500 m-Maxirollen. Die Standardausführung ist ausgerichtet für die Konfektion von Minirollen für die Maschinentypen HD SM 105 XL, SM 74 und SM 52. Eine Ausführung für andere Vliesbreiten oder Maschinentypen ist nach Rücksprache möglich.



BöttcherTex Impress

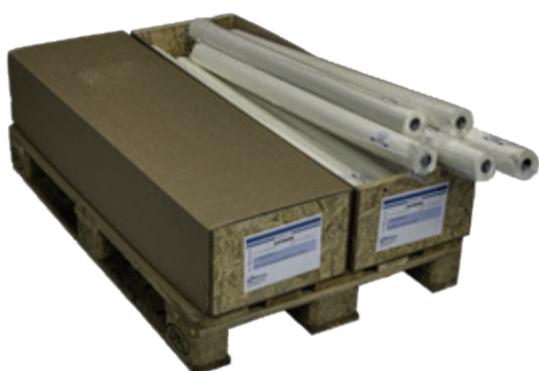
Spezieller Vliesstoff aus unterschiedlichen Polyesterfasern. Heißkalandrierung führt zu Verklebung der Fasern miteinander bei einer offenen Oberflächenstruktur, guter Saugfähigkeit und Fusselfreiheit. Optimal für die Reinigung von rauen Gegendruckzylindern und Perfect Jackets bei Druckmaschinen mit Wendeeinrichtung.

BöttcherTex Impress		
Druckmaschine	Breite	Lauflänge
Heidelberg SM/GTO 52	540 mm	6 m
Heidelberg SM 74	760 mm	6,8 m
Heidelberg SM 74-CD / 75 XL	765 mm	10 m
Heidelberg SM 105 XL	1075 mm	10 m
Komori Lithrone 40	1050 mm	8 m

Vorgetränkte Waschliese

BöttcherTex Supreme

Waschlies für automatische Tuchwaschanlagen, die keine Waschmittelzuleitungen haben. Die vakuumverpackten Rollen sind vorgetränkt und können direkt eingesetzt werden. Die eingesetzten Waschmittel und Tränkungsgrade sind optimal auf den jeweiligen Einsatzzweck beim Kunden abgestimmt.



Auszug aus dem Standardprogramm BöttcherTex Supreme

Druckmaschine	Breite in mm	Lauflänge in m	Anzahl Rollen pro VE
Bogenoffset			
Ryobi 520	533	8	28
Komori L-29 (Spica 29)	774	8	28
Ryobi 920	923	8	24
Komori L-40	1054	10	15
KBA Ra 105	1070	15	12
KBA Ra 106	1090	15	15
KBA 162	1660	10	15
Rollenoffset			
GOSS M-600	985	20	12
KBA Colora	1289	15	15
KBA Commander Gegendruck (2 Mark.)	1289	10	15
KBA Commander Drucktuch (1 Mark.)	1289	15	15
Wifag OF 370	1429	10	15
KBA Cortina	1912	10	15
KBA Commander CT	2122	13,5	10



Systems ►► Maintenance

FB Köln

Felix Böttcher GmbH & Co. KG
Stollberger Str. 351 - 353, 50933 Köln
Phone: +49 (0) 221 4907 1
Fax: +49 (0) 221 4907 435
koeln@boettcher-systems.com

Gelsdorf (Compounding & Handrails)

Böttcher Gelsdorf GmbH & Co. KG
Max-Planck-Str./Straße 2 - 6, 53501 Graftschaff
Phone: +49 (0) 2225 92 31 0
Fax: +49 (0) 2225 92 31 22
gelsdorf@boettcher-systems.com

KB Bergheim

KB Roller Tech Kopierwalzen GmbH
Zum Frenser Feld 2, 50127 Bergheim
Phone: +49 (0) 2273 942 0
Fax: +49 (0) 2273 942 129
info@kbrt.de

Argentina

Böttcher Sudamérica S.A.
1629 Pilar, Buenos Aires
Phone: +54 (0) 2322 46 62 00
Fax: +54 (0) 2322 49 63 51
aschwald@boettcher-systems.com.ar

Australia

Böttcher Australia Pty Ltd.
Castle Hill, NSW 2154, Sydney
Phone: +61 (0) 2 96 59 27 22
Fax: +61 (0) 2 96 59 27 44
info@bottcher.com.au

Austria

Böttcher Österreich GmbH
2353 Guntramsdorf, Austria
Phone: +43 (0) 2236 86 07 01
Fax: +43 (0) 2236 86 07 01 50
office@boettcher.at

Baltic States

UAB Böttcher Balticum
Radmės g. 3 B, 82142 Radviliškis
Phone: +370 (0) 42 25 05 38
Fax: +370 (0) 42 25 05 38
bottcher@bottcher.lt

Brazil

Böttcher do Brasil Ltda.
Jundiaí - SP
CEP: 13213-180
Phone: +55 11 98 27 00 208
Fax: +55 11 35 11 53 44
info-brazil@boettcher-systems.com

Canada

Böttcher Canada Limited
Mississauga, Ontario L4T 1G3
Phone: +1 905 612 07 38
Fax: +1 905 612 81 27
bob.nixon@boettcher-systems.com

China

Böttcher Printing Equipment (Suzhou) Co., Ltd.
215200 Wujiang, Suzhou, Jiangsu Province
Phone: +86 (0) 512 63 40 71 00
Fax: +86 (0) 512 63 40 75 57
suzhou@boettcher-systems.com

Croatia

Betaroll Böttcher Hrvatska d.o.o.
Andrije Zaje 10, 10 000 Zagreb, Hrvatska
Tel: +385 1 6528 700
Fax: +385 1 6528 641
info@beta-roll.hr

Czech Republic

Böttcher CR, k.s.
68201 Vyskov
Phone: +420 (0) 517 32 65 11
Fax: +420 (0) 517 34 17 18
bottcher@bottcher.cz

Denmark

Teknisk Gummi Horsens A/S
Norgesvej 6
8700 Horsens
Phone: +45 76269377
Fax: +45 76623987
tekniskgummi@boettcher-systems.com

France

Böttcher France S.A.R.L.
77542 Savigny-Le-Temple Cedex
Phone: +33 (0) 1 64 10 50 50
Fax: +33 (0) 1 64 41 08 90
info@bottcher-france.com

Great Britain

Böttcher UK Ltd.
UK Sales Service Centre and Chemical Manufacturing
Clitheroe, Lancashire, BB7 1QU
Phone: +44 12 00 42 53 00
Fax: +44 12 00 42 61 78
salesandservices@boettcher-systems.com

Hong Kong

Böttcher Hong Kong Ltd.
Kwun Tong Kowloon
Phone: +85 2 23 41 91 11
Fax: +85 2 23 41 91 55
info@bottcher.hk

Hungary

Böttcher Magyarország Kft.
6000 Kecskemét
Phone: +36 (0) 76 50 53 50
Fax: +36 (0) 76 50 53 52
bottcher@bottcher.hu

Betaroll Böttcher Magyarország Zrt.

HU-8658 Bábonymegyér,
Szent István utca 44/A
Tel.: +36 84/527-900
Fax: +36 84/527-901
beta-roll@beta-roll.hu

India

Böttcher (India) Pvt. Ltd.
Gurgaon - 122002
Haryana, India
Phone: +91 (0) 12 44 00 17 94
Fax: +91 (0) 12 44 10 53 54
india.info@boettcher-systems.com

Indonesia

PT. Böttcher Indonesia
Kawasan Industri Pulogadung, Jakarta 13920
Phone: +62 (0) 21 46 83 29 36
Fax: +62(0) 21 46 83 29 42
bottcher@cbn.net.id

Italy

Böttcher Italiana S.P.A.
Via C. Goldoni 24, 20090 Trezzano sul Naviglio
Phone: +39 02 484 17 1
Fax: +39 02 484 17 342
boettcher-italy@boettcher-systems.com

Japan

Boettcher Japan K.K.
Tokyo 136-0075
Phone: +81 3 36 47 64 01
Fax: +81 3 36 47 64 11
tomiyama@boettcher.cp.jp

Korea

Boettcher Korea Co., Ltd.
Changhang-dong, Ilsadong-gu,
Koyang-city, Kyunggi-do
Phone: +82 (0) 31 907 67 81
Fax: +82 (0) 31 907 67 86
cjpark@boettcher.co.kr

Malaysia

Böttcher Malaysia Sdn Bhd
47100 Puchong, Selangor Darul Ehsan
Phone: +60 3 80 62 20 42
Fax: +60 3 80 62 42 03
myoffice@bottcher.com.my

Mexico

Böttcher Sistemas S. de R.L de C.V
C.P. 03510 Delegacion Benito Juarez
Mexico Distrito Federal
Phone: +52 (0) 55 56 57 72 93
Fax: +52 (0) 55 56 57 94 19
enrique.iturbe@boettcher-systems.com

Middle East

Boettcher Middle East FZ LLC
International Media Production Zone (IMPZ)
United Arab Emirates
Phone: +971 / (0) 44 22 79 84
Fax: +971 / (0) 44 22 76 94
pius.marokky@boettcher.ae

The Netherlands

Böttcher Nederland B.V.
4261 TK Wijk en Aalburg
Phone: +31 (0) 416 69 71 90
Fax: +31 (0) 416 69 73 59
service@boettcher-systems.com

Poland

Böttcher Polska Sp. z o.o.
05-870 Blonie
Phone: +48 (0) 22 731 61 10*
Fax: +48 (0) 22 731 61 11
office.pl@boettcher-systems.com

Romania

Betaroll Böttcher Romania S.R.L.
RO-535600 Odorheiu Secuiesc, str. Budvár nr. 41.
Tel: +40 266 218 125
Fax: +40 266 217 625
beta-roll@beta-roll.ro

Russia

Boettcher CIS, LLC
Moscow 125373
Phone: +7 495 662 30 93
Fax: +7 495 662 30 94
moscow@boettcher-systems.com

Sweden

Böttcher Nordic AB
PO Box 245, Brårudsallén, 68633 Sunne
Phone: +46 (0) 565 165 70
Fax: +46 (0) 565 165 80
info@boettcher.se

Serbia

Betaroll Böttcher SRB doo Novi Sad
SRB-21000 Novi Sad, Industrijska 3.
Tel.: +381 21/4892-800
Fax: +381 21/4892-805
beta-roll@beta-roll.rs

Singapore

Böttcher Singapore Pte. Ltd.
#05-126 Enterprise Hub, Singapore 608586
Phone: +65 64 63 21 31
Fax: +65 64 63 11 31
bottcher@singnet.com.sg

Slovak Republic

Böttcher Slovenská republika, s.r.o.
85201 Bratislava
Phone: +421 (0) 2 63 81 36 24
Fax: +421 (0) 2 63 81 36 25
bottcher@bottcher.sk

Spain

Böttcher Ibérica S.A.
28810 Villalvilla (Madrid)
Phone: +34 91 885 95 77
Fax: +34 91 885 92 68
ventas@boettcher-systems.com

Switzerland

Böttcher Schweiz AG
6331 Hünenberg ZG
Phone: +41 (0) 41 784 11 11
Fax: +41 (0) 41 784 11 12
office.ch@boettcher-systems.com

Taiwan

Böttcher Taiwan Co., Ltd.
Chung-Ho City, Taipei Hsien
Phone: +886 (0) 2 82 28 68 48
Fax: +886 (0) 2 82 28 68 49
barry.mao@boettcher.com.tw

Thailand

Bottcher (Thailand) Ltd.
Bangsamak, Bangpakong, Chachoengsao 24180
Phone: +66 (0) 38 57 16 00
Fax: +66 (0) 38 57 16 08
anurux.sasasmit@boettcher-systems.com

KB Thailand

KB Systems (Thailand) Co., Ltd.
Baanlane, Bang Pa-in, Ayutthaya, 13160
Phone: +66 (0) 35 31 42 23
Fax: +66 (0) 35 31 43 88
kan@kbsystems.co.th

Turkey

Boettcher Matbaa Malzemeleri Ticaret Ltd. Sti.
34217 Mahmutbey - Bagcilar, Istanbul
Phone: +90 (0) 212 659 93 38
Fax: +90 (0) 212 659 93 40
ozan.karaca@boettcher-systems.com

Ukraine

Böttcher Ukraine
02156 Kiev
Phone: +38 (0) 44 513 80 09
Fax: +38 (0) 44 513 98 38
office@bottcher.ua

U.S.A.

Böttcher America Corporation
Belcamp, Maryland 21017
Phone: +1 410 273 70 00
Fax: +1 410 273 71 74
david.dinsmore@boettcher-systems.com

Böttcher America Corporation

Tipton, Indiana 46072
Phone: +1 765 675 44 49
Fax: +1 765 675 41 11
jeff.hoover@boettcher-systems.com

KB America, Inc.

Eagle's Landing Business Park
1565 Jefferson Rd.
Bldg. 100, Suite 160
Rochester, NY 14623
Phone: +1 585 359 37 37
Fax: +1 585 359 37 41
bfarmer@kbamerica.us

